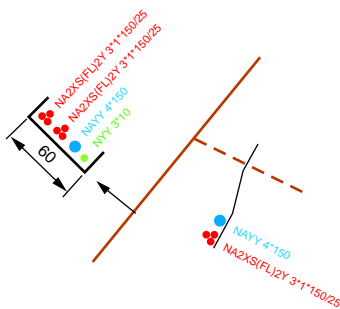


Masten, Dachständer, Leuchten

- Holzmast (mit Erdungsanlage)
- Betonmast
- Doppel- / A-Mast
- Portalmast
- Strebemast
- Gittermast
- Stahlrohrmast
- Mast mit Betonfuß
- Hybridmast
- Hybrid-Strebemast
- Dachständer
- Giebelanschluss
- Leuchte

Kabeltrasse

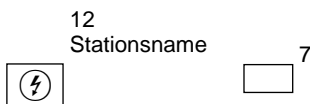
mit Schnittdarstellung und bekannter/unbekannter Trassenlage



Trassenlage bekannt

Trassenlage unbekannt

Station, Kabelverteiler



Messhilfspunkte

- Kanaldeckel
- Sinkkasten
- Wasserschieber
- Kabelmerkstein
- Kabelmerkbolzen

Formstein, Rohr

- Rohr mit Schnitt
- Formstein mit Schnitt

Freileitung

- 110kV
- 20kV
- 950V
- 400V
- Straßenbeleuchtung
- Überspannung
- Steuerleitung

Kabel

mit Querschnittsymbolik und Beispielbeschriftung

- 110kV
- 20kV
- 950V
- 400V
- Straßenbeleuchtung
- Erdungskabel
- Hausanschluss
- Steuerleitung
- Kabel außer Betrieb

Fernwärmepunkte

- Prüfdose
- Anschlussdose
- Durchgangsdose
- Enddose
- Endstück
- T-Weiche
- Reduzierung
- Fernwärmeschacht 1
- Fernwärmeschacht 2
- Fernwärmeschacht allgemein
- Entlüftung

Fernwärmeleitungen

- Vorlauf
- Rücklauf
- Vorlauf mit Schweißnaht
- Rücklauf mit Schweißnaht

Fernwärmebeschriftungen

- S - Schacht
- B - begehbar
- A - Absperrschieber
- E - Entlüftung
- V - Verteiler
- K - Kompensation
- DN - Durchmesser

Gebäudegenauigkeit

Beim Abgreifen von Maßen haben tachymetrisch eingemessene, violette Gebäudefronten mit Punkten gegenüber anderen Gebäuden Vorrang

